



BURGVms

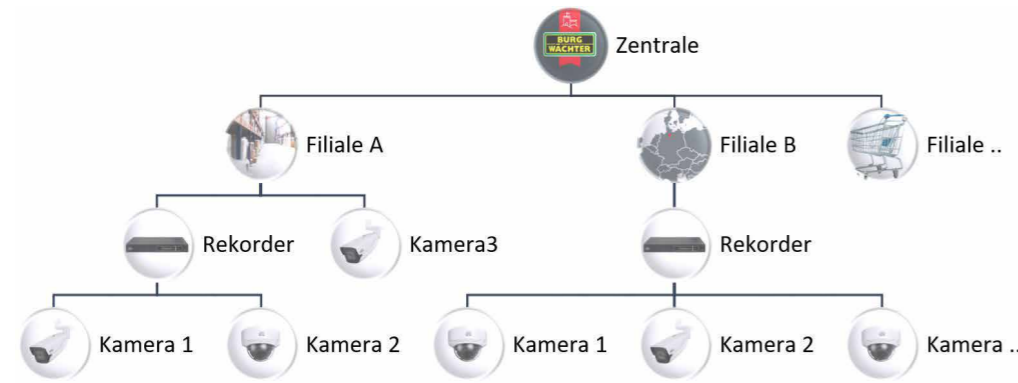
Videomanagement Software
mit integrierter Rekorder-Funktion



Lokal, regional, weltweit:
BURGVms zur zentralen Steuerung
Ihrer SANTEC Systeme!

So verwalten Sie Anlagen vor Ort oder aus der Ferne

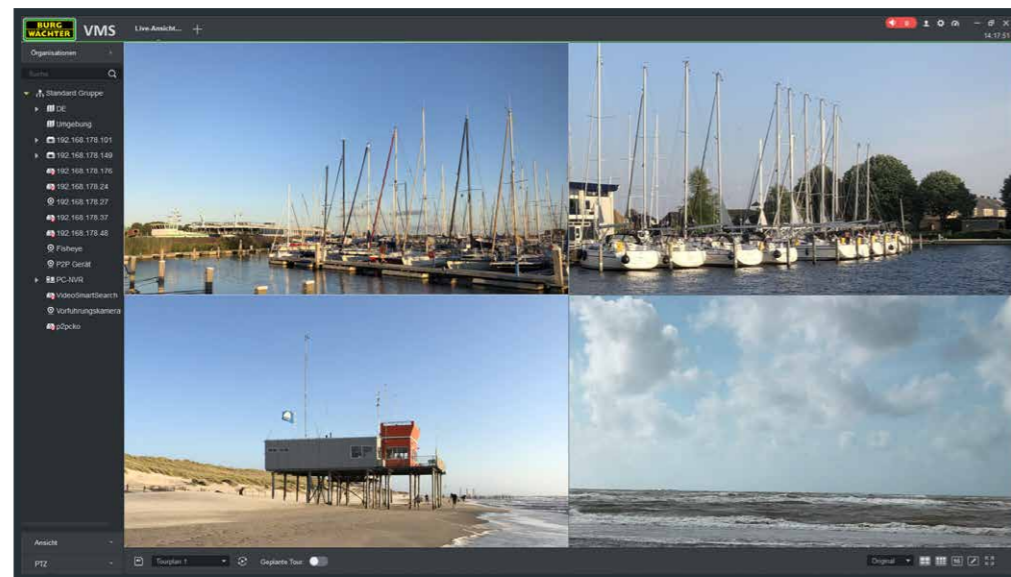
Die BURGvms Video Management Software kann flexibel auf windowsbasierten Client- oder VM-Systemen installiert werden. Damit wird das System zur multifunktionalen und einfach zu bedienenden Zentrale Ihres Sicherheitssystems. Greifen Sie von Ihrem Standort per IP, BURGcloud (P2P) oder DDNS auf lokale und entfernte Systeme zu und verwalten Sie bequem alle Einstellungen, Ereignisse und Aufnahmen.



Konfigurieren, als wären Sie vor Ort! Dank der BURGcloud ist es mit der BURGvms möglich, auch ohne DDNS Zugang direkt auf Systeme in der Ferne zuzugreifen*. Die BURGvms verbindet sich dabei dynamisch mit der Gegenseite, sodass eine komplexe Einrichtung entfällt**.

Vernetzt im (Dauer)-Einsatz 24/7/365

Die BURGvms ist für den dauerhaften Betrieb ausgelegt. 365 Tage im Jahr 24/7 – Maximale Flexibilität und Sicherheit rund um die Uhr. Von der Verwaltung einer einzelnen Kamera bis hin zur weltweit vernetzten Lösung!



Ihre Sicherheit mit Komfort

Einfache Bedienung steht bei der BURGvms im Fokus: Schnell lassen sich Ihre favorisierten Funktionen gruppieren oder Mehrfachansichten so anpassen, dass alles Wichtige im Blick bleibt. Die Zählung von Personen oder Verweildauern in Warteschlangen werten Sie ganz bequem in Tages-, Wochen- und Monatsberichten aus. So optimieren Sie Abläufe für Service- und Kassenpersonal. Die Synchronisation der Geräteliste aus der BURGcloud in die BURGvms und die BURGcam App erleichtert die Spiegelung der Zugänge auf mehrere Geräte wie z.B. PCs, Notebooks oder Smartphones.

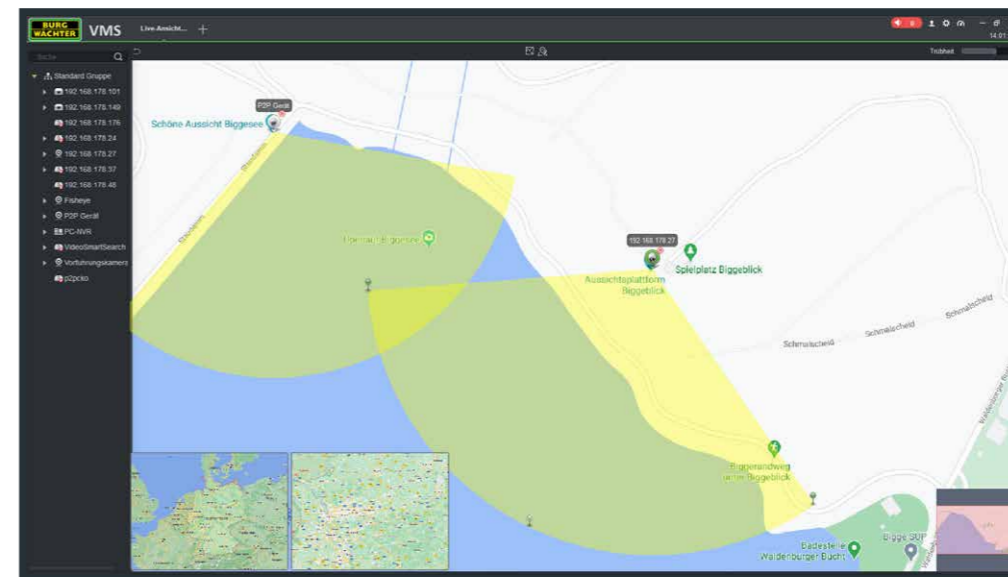
Umfangreiche Funktionen

Mit der BURGvms überwachen Sie bis zu 64 Geräte mit maximal 256 Kanälen. Dabei können vier Monitore parallel genutzt werden, um Livestreams anzuzeigen oder Aufnahmen wiederzugeben. Mittels der integrierten PC-NVR Rekorder Funktion zeichnen Sie bis zu 32 Kanäle auf einem reservierten Speicherbereich des Systems auf.



Alles im Blick behalten mit der E-Map

Der gezielte Zugriff auf verteilte Standorte ist mit der E-Map besonders komfortabel. So können Sie über mehrere Ebenen die Ansicht weiter verfeinern und gezielt bis auf den exakten Lageplan vor Ort zugreifen. Neben der Kamera-Position wird auch das Sichtfeld der Kamera dargestellt. Dies ermöglicht eine schnelle Verfolgung von Objekten durch den überwachten Bereich. Durch das Anklicken der entsprechenden Kamera öffnet sich das Vorschaubild.



Einzelhandel
SB-Warenhaus
& Einkaufszentrum

Objekt & Geschäftsdaten:
• Personenzählung
• Heatmap

Beispiel:
• 360° Überwachung

Tankstellen
Zapfsäulen & Shop
Mengenplanung:
• POS-Metadaten
• Fahrzeug-Zählung
• Speicherung

Beispiele:
• Nachverfolgung
• 24/7 Objektschutz

Personenverkehr
Nah- und Fernverkehr ÖPV
Gesundheit & Sicherheit:
• Fernüberwachung
• Durchsagen
• Gesichtserkennung

Beispiele:
• AI Videoanalyse zur sicheren Detektion
• Verpixelung als Datenschutz

Warenverkehr
Logistik und Großraum
Warenlager & Umschlag:
• Fernüberwachung
• Sicherheit & Planbarkeit
• Gegensprechen

Beispiele:
• AI Videoanalyse zur sicheren Detektion
• Gesichtswiedererkennung



**BURGVms im Einzelhandel – Das komfortable Remote Shop Management.
Mit aussagekräftigen Daten für steigende Effizienz und sinkende Kosten!**

Remote Shop Management

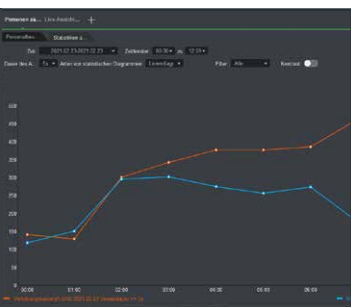
Dank der Funktionsvielfalt und Remote Verbindung wird die strategische Überwachung an nur einer zentralen Stelle vorgenommen. Videodaten und Metadaten können quasi in Echtzeit abgerufen und mit den Daten anderer Shops verglichen werden.

Heat-Maps:

Know-how ist für die Planung der Lagerbestände und Produktplatzierungen entscheidend. Sichern Sie sich Vorteile, indem Sie die Besucherströme in den Gängen messen. Sollten Kunden überdurchschnittlich lange auf Bedienungen an Theken oder Kassen warten müssen, senkt dies das Wohlbefinden und führt möglicherweise zu einem negativen Käuferlebnis. Wirken Sie dem entgegen: mit verkürzten Wartezeiten und optimierten Abläufen dank Remote Shop Management.

Visualisierung der Daten

Ihre Auswertungen werden direkt in der Software angezeigt. Es ist also kein weiteres Programm nötig. Sie können dabei die Daten von bis zu sechs Kanälen addieren oder direkt vergleichen. Natürlich ist alternativ ein Download der Daten zur weiteren Verarbeitung möglich. Abgerufen werden können beispielsweise die Daten der Personenzählung oder die Verweildauer in einem definierten Bereich.



Weitere Informationen finden Sie auf unserer Webseite www.santec-video.com oder über den QR Code.



SANTEC BW AG
Wormgermühle
D-58540 Meinerzhagen

TELEFON
+49 2358 905 490

FAX
+49 2358 905 4490

E-MAIL
santec_info@burg.biz

Ihr SANTEC-Fachhändler:

Gerne persönlich
für Sie da!