



Netzwerk-Videorekorder

Kurzanleitung

Version: V1.02

BOM: 3101C0FC

Vielen Dank, dass Sie sich für dieses Produkt entschieden haben. Wenden Sie sich mit Fragen oder Feedback an Ihren örtlichen Fachhändler. Diese Anleitung darf ohne die vorherige schriftliche Zustimmung von unserem Unternehmen weder vollständig noch auszugsweise kopiert, vervielfältigt, übersetzt oder in anderer Form oder über einen beliebigen Weg verbreitet werden. Änderungen vorbehalten. Keine Erklärungen, Informationen oder Empfehlungen in dieser Bedienungsanleitung stellen eine formelle ausdrückliche oder implizierte Garantie dar.

Sicherheitshinweise

Lesen Sie die Anleitung sorgfältig durch, bevor Sie mit der Installation beginnen und die Kamera in Betrieb nehmen.

- Installation und Wartung müssen von qualifiziertem Personal durchgeführt werden.
- Dieses Gerät ist ein Produkt der Klasse A und kann Funkstörungen verursachen. Ergreifen Sie gegebenenfalls geeignete Maßnahmen.
- Trennen Sie das Gerät vom Stromnetz, bevor Sie die Installation und Kabelanschlüsse vornehmen. Tragen Sie während der Installation antistatische Handschuhe. Verwenden Sie vom Hersteller empfohlene Batterien/Akkus. Unsachgemäße Verwendung oder Austausch von Batterien/Akkus kann zur Explosion führen. Entsorgen Sie verbrauchte Batterien/Akkus entsprechend örtlicher Bestimmungen. Verbrennen Sie Batterien/Akkus nicht.
- Das Gerät ist nur zur Verwendung in Innenräumen bestimmt. Achten Sie auf die korrekte Betriebsumgebung, einschließlich Temperatur, Luftfeuchtigkeit, Ventilation, Spannungsversorgung und Blitzschutz. Das Gerät muss stets ordnungsgemäß geerdet sein. Schützen Sie das Gerät vor Staub, starker Vibration, Flüssigkeiten und starker elektromagnetischer Strahlung. Ein plötzlicher Stromausfall kann zu Geräteschäden oder Datenverlust führen.
- Treffen Sie die notwendigen Maßnahmen zur Gewährleistung der Datensicherheit und Schutz vor Netzwerkangriffen und Hackern (bei Verbindung mit dem Internet).

Einhaltung gesetzlicher Bestimmungen

FCC, Teil 15

Dieses Gerät wurde getestet und hält die Grenzwerte für ein digitales Gerät gemäß Teil 15 der FCC-Vorschriften ein. Diese Grenzwerte sollen einen angemessenen Schutz gegen schädliche Interferenzen bieten, wenn das Gerät in einer gewerblichen Umgebung betrieben wird. Dieses Gerät erzeugt, verwendet, und kann hochfrequente Energie ausstrahlen und kann Störungen des Radio- und Fernsehempfangs verursachen, falls es nicht gemäß der Bedienungsanleitung installiert und verwendet wird. Der Betrieb dieses Geräts in einem Wohngebiet kann schädliche Interferenzen verursachen. In diesem Fall muss der Benutzer die Störungen auf eigene Kosten zu beseitigen.

Dieses Produkt entspricht Teil 15 der FCC-Vorschriften. Für den Betrieb des Geräts müssen die folgenden zwei Bedingungen erfüllt sein:

- Dieses Gerät darf keine schädlichen Störungen verursachen.
- Dieses Gerät muss alle Störungen tolerieren können, auch die Störungen, die einen unerwünschten Betrieb zur Folge haben.

Niederspannungsrichtlinie und EMV-Richtlinie



Dieses Produkt entspricht den Anforderungen der europäischen Niederspannungsrichtlinie 2014/35/EU und der EMV-Richtlinie 2014/30/EU.

EEAG-Richtlinie – 2012/19/EU



Das Produkt, auf das sich diese Bedienungsanleitung bezieht, fällt unter die Elektro- und Elektronik-Altgeräte (EEAG-Richtlinie) und muss in verantwortungsvoller Weise entsorgt werden.

▶ Standard-IP, Benutzername und Passwort

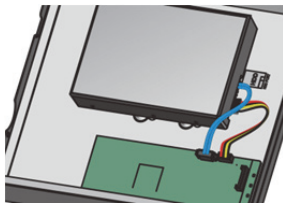
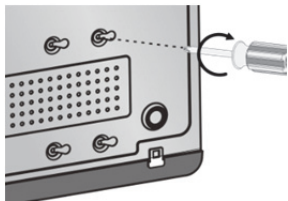
- Standard-IP-Adresse: **192.168.1.30** oder **192.168.0.30**
(abhängig von Firmware-Version)
- Standardmäßiger Administrator-Benutzername: **admin**
- Standardmäßiges Administrator-Passwort: **123456** (nur für die erste Anmeldung und muss in ein starkes Passwort mit mindestens 8 Zeichen einschließlich Groß- und Kleinbuchstaben, Ziffern und Sonderzeichen geändert werden, um die Kontosicherheit zu gewährleisten).

▶ Festplatte installieren

Wählen Sie eine Option. Verwenden Sie einen geeigneten Schraubendreher. Alle Abbildungen dienen nur der Illustration.

Option 1 (für 1 oder 2 Festplatten)

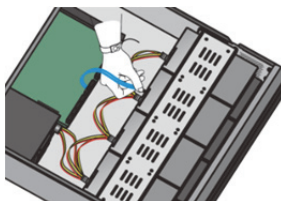
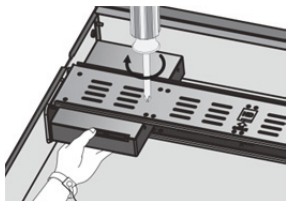
1. Öffnen Sie die Verkleidung, schließen Sie das Daten- und Stromkabel an der Hauptplatine an und schrauben Sie die Festplatte(n) an.
2. Schließen Sie das Daten- und Stromkabel an der Hauptplatine an und setzen Sie die Verkleidung auf.



Option 2 (für mehr als 2 Festplatten)

Öffnen Sie die Verkleidung und installieren Sie die Festplatten auf (einer) Montageplatte(n).

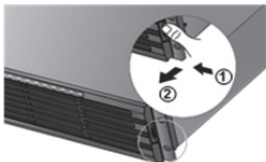
1. Öffnen Sie die Verkleidung und schrauben Sie die Festplatten auf die Montageplatte(n).
2. Schließen Sie das Daten- und Stromkabel an den Festplatten an. Schrauben Sie die Montageplatte(n) im Gerät an und setzen Sie die Verkleidung zurück.



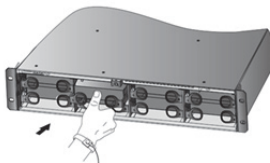
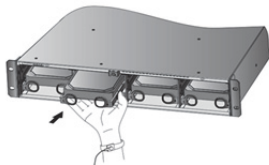
Option 3 (für mehr als 2 Festplatten)

Öffnen Sie die Frontblende und installieren Sie die Festplatten auf den Montagehalterungen.

1. Schrauben Sie die Festplatte an einem Paar Montagehalterungen an (L für links und R für rechts).
2. Drücken Sie die Verriegelungen auf beiden Seiten (1) und nehmen Sie die Frontblende (2) ab.

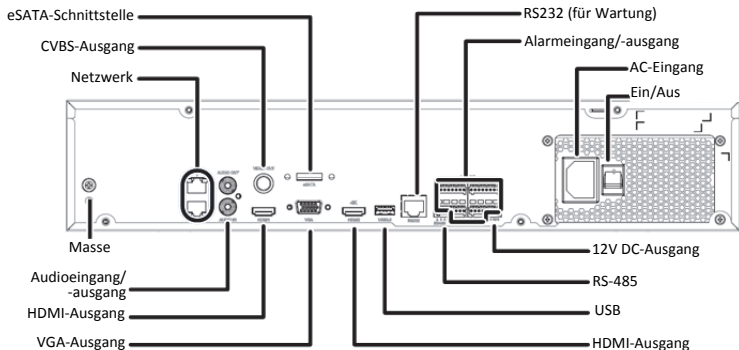
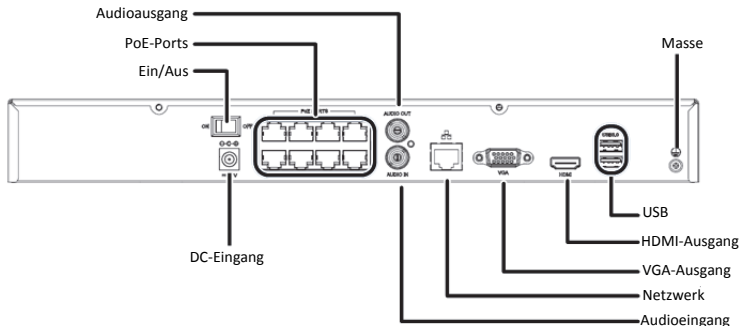


3. Richten Sie die Festplatte mit dem Steckplatz aus und setzen Sie sie vorsichtig ein.
4. Drücken Sie die Festplatte an, bis sie einrastet. Wiederholen Sie die Schritte zur Installation aller Festplatten, dann setzen Sie die Frontblende zurück.



▶ Ports, Schnittstellen und LEDs

Die Ports, Schnittstellen, Anschlüsse, der Ein-/Ausmacher und die LEDs unterscheiden sich je nach Gerätemodell. Siehe nachstehende Beispiele.



LED	Beschreibung
PWR (Strom)	Leuchtet: Am Stromnetz angeschlossen.
RUN (Betrieb)	<ul style="list-style-type: none"> • Leuchtet: Normal. • Blinkt: Gerät fährt hoch.
NET (Netzwerk)	Leuchtet: Mit Netzwerk verbunden.
GUARD (Scharfschaltung)	Leuchtet: Scharfschaltung wurde aktiviert.
IR	<ul style="list-style-type: none"> • Leuchtet: Für Fernbedienung aktiviert. • Blinkt: Authentifizierung des Gerätecodes.
ALM (Alarm)	Leuchtet: Gerätealarm wurde ausgelöst.
CLOUD	Leuchtet: Mit Cloud verbunden.
HD (Festplatte)	<p>Nur eine HD-LED:</p> <ul style="list-style-type: none"> • Leuchtet: Keine Festplatte oder Festplatte anormal. • Blinkt: Daten werden gelesen oder geschrieben. <p>Eine HD-LED je Festplatte:</p> <ul style="list-style-type: none"> • Leuchtet grün: Normal. • Blinkt grün: Daten werden gelesen oder geschrieben. • Leuchtet rot: Anormal. • Blink rot: Array wird umgebaut.

► Einrichtung

Vergewissern Sie sich, dass die Installation und die Kabelanschlüsse korrekt sind. Schließen Sie das Gerät am Strom an und schalten Sie es ggf. ein. Folgen Sie dem Assistenten zur Beendigung der Grundeinrichtung, nachdem der NVR hochgefahren ist.

► Live-Ansicht

Klicken Sie auf **Menu > Camera > Camera**. Die erkannten Kameras werden

aufgeführt. Klicken Sie auf **+**, um eine Kamera hinzuzufügen. Zur Suche eines Netzwerksegments klicken Sie auf **Search**. Wurde eine Kamera hinzugefügt, jedoch das Live-Video ist nicht verfügbar, so überprüfen Sie die Netzwerkverbindung und vergewissern Sie sich, dass der korrekte Kamera-Benutzername und das Passwort im System eingestellt sind. Nehmen Sie ggf. Änderungen vor.

► Wiedergabe

Rechtsklicken Sie auf ein Vorschaufenster und wählen Sie **Playback**, um am heutigen Tag aufgenommenes Video anzuzeigen. Ein 7x24 Aufnahmezeitplan ist werksseitig aktiviert und kann unter **Menu > Storage > Recording** bearbeitet werden.

► Zugriff über Webbrowser

Greifen Sie auf den NVR über einen Webbrowser (z.B. Internet Explorer) von einem verbundenen Computer zu.

1. Geben Sie die IP-Adresse des NVR im Adressfeld ein und drücken Sie **Enter**. Installieren Sie das Plug-In gemäß den Anleitungen auf dem Bildschirm. Schließen Sie alle Webbrowser, wenn die Installation startet.
2. Öffnen Sie den Webbrowser und melden Sie sich mit korrektem Benutzernamen und Passwort an.

Zugriff über Mobil-App

Installieren Sie die App auf Ihrem Smartphone und melden Sie sich für ein Cloud-Konto an. Für Details wenden Sie sich bitte an Ihren Fachhändler.

Schließen Sie Ihren NVR an einen Router mit Internetverbindung an. Scannen Sie den QR-Code auf dem NVR mit der Mobil-App, um ihn hinzuzufügen.

Herunterfahren

Schalten Sie das Gerät im Menü **Shutdown** aus und nicht mit dem Ein-/Auswechsler oder durch Ziehen des Netzsteckers. Ein plötzlicher Stromausfall kann zu Geräteschäden und Datenverlust führen.