



Alles im Blick

Professionelle IP-Videosicherheit

Moderne Technologien
für Ihre Sicherheit





4K / UHD

Kameras, Rekorder & Monitore

4K / UHD:

Hohe Auflösung – viele Details

4K
UHD

- Superscharfe Bilder
- Detailgenauigkeit
- Kameras, Rekorder und Monitore



SNC-831DLNN



SNC-831DDIA



SNC-831DBIA



SNC-831DFIF

4K / UHD IP-Kameras (12 MP)

- SNC-831DLNN
- SNC-831DDIA
- SNC-831DBIA
- SNC-831DFIF

4K/UHD Netzwerk-Rekorder

(bis 12 MP)

- SNVR-2812P
- SNVR-23212P



4K/UHD Monitor

- SLS-284K

Kameras, Rekorder, Monitor:
**Die Lösung für 4K/UHD
Anwendungen – alles aus
einer Hand!**



True WDR

Dynamische Kontraste



True WDR:

Dynamische Kontraste – mehr erkennen

- Mehr Kontraste
- Mehr Farbgenauigkeit
- Optimale Aufnahmen bei Gegenlicht

True
WDR

IP-Kameras mit 120 dB True WDR

Boxkameras:

- SNC-211RLNA
- SNC-431RLNN

Bulletkameras:

- SNC-431FBIF
- SNC-431RBIA
- SNC-231RBIA

Kuppelkameras:

- SNC-431FEIF
- SNC-431FDIF
- SNC-211FDIA
- SNC-231RDIA
- SNC-431RDIA

Speed-Dome:

- SNC-231RZNA

IP-Kameras mit 140 dB True WDR

Bulletkameras:

- SNC-241DBIA

Kuppelkameras:

- SNC-241DDIA



Box-/Bulletkameras



Kuppelkameras/
Speed-Dome

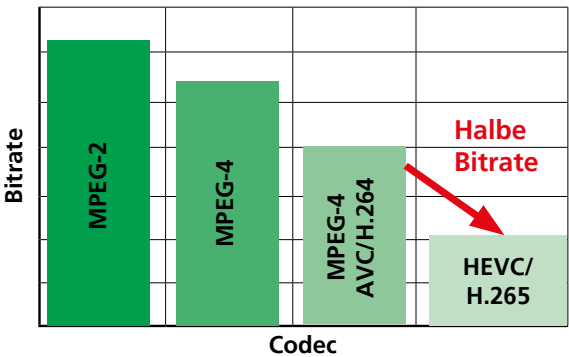
True WDR – ein echter
Mehrwert in Gegenlicht-
situationen!

H.265 Videocodec:

Datenkomprimierung ohne
Qualitätsverlust

H.265

- Halbierte Bitrate
- Effektive Datenkomprimierung
- Kein Qualitätsverlust



SNC-211RLNA



SNC-241DDIA



SNC-241DBIA

IP-Kameras mit H.265 Codec

- SNC-241DBIA
- SNC-241DDIA
- SNC-211RLNA

Netzwerk-Rekorder mit H.265 Codec

- SNVR-2812P
- SNVR-23212P



H.265 – reduzierte Bandbreite
bei gleicher Bildqualität
für mehr Speicherplatz

LowLight Optimale Bilder



LowLight:

Optimale Bilder auch bei schlechten Lichtverhältnissen

- Hohe Lichtempfindlichkeit
- Optimales Bild bei schlechten Lichtverhältnissen

LowLight

Folgende neue SANTEC Kameras verfügen über die LowLight Funktion:

- SNC-211RLNA
- SNC-241DBIA
- SNC-241DDIA

Mit LowLight Kameras bleibt nichts „im Dunkeln“.

Standard-Kamera



LowLight-Kamera





IVA

Intelligente Video Analyse



Intelligente Video Analyse (IVA)

Die Intelligente Video Analyse der SANTEC IP-Kameras bietet nicht nur einen erheblichen Mehrwert für Ihre Sicherheitsanwendung, sondern auch Entscheidungshilfen für Geschäftsprozesse und Auswertungsmöglichkeiten.



Argumente für die Intelligente Video Analyse:

- Betrieb ohne teuren Server möglich
- Vermeidung von Fehlalarmen
- Gezielte Überwachung sensibler Bereiche
- Kein Aufpreis für IVA Lizenzen bei SANTEC Kameras



Die Intelligente Video Analyse (IVA) umfasst:

- Einrichtung von virtuellen Stolperdrähten
- Einrichtung von speziellen Überwachungszonen,
- Gesichtserkennung, z.B. als Form der Zutrittskontrolle
- Erkennung, ob ein Objekt hinzugefügt bzw. entfernt wurde
- Erkennung, ob sich eine Szene verändert hat
- Lautstärkeüberwachung



IVA+

Erweiterte Intelligente Video Analyse



IP-Kameras, die über die erweiterte Video Analyse verfügen (der sogenannten IVA+), haben zusätzlich folgende Funktionen:

- Personenzählung (z.B. Besucherströme erfassen)
- Heatmap (stark/wenig requeutierte Bereiche identifizieren, z.B. im Handel oder bei Veranstaltungen)



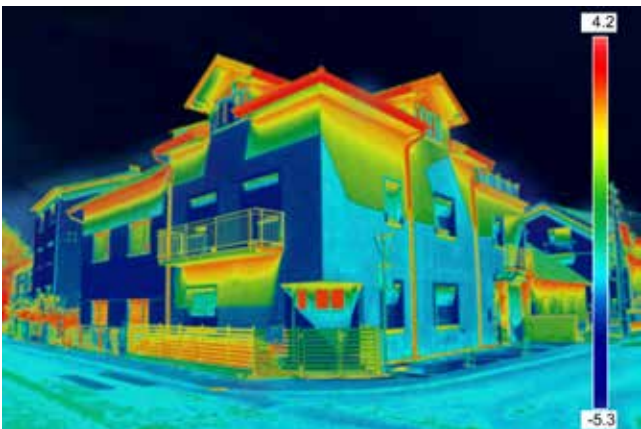
Ausgewählte Kameramodelle verfügen zusätzlich über:

- Nummernschilderkennung (Modell SNC-CRP-01)
- E-PTZ Tracking



Spezielle IP-Wärmebildkameras können auch Brände erkennen oder Temperaturen überwachen:

- Erkennung von Flammen und Rauch
- Temperaturüberwachung





IVA+

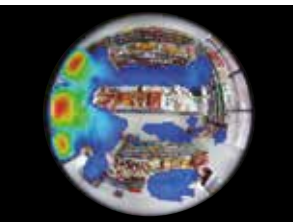
Erweiterte Intelligente Video Analyse



Personenzählung

- Anzahl der Kunden, Besucher oder Passagiere messen
- Unterstützung bei strategischer Produktplatzierung in Geschäften
- Marketing- und Werbeaktionen auswerten und verbessern
- Personaleinsatzpläne / Dienstplannerstellung (z.B. uhrzeitbasierte Kassenauslastung)
- Relevante Besucherstatistiken analysieren und teilen

Heatmap



Die Heatmap-Funktion kann vielfältig genutzt und für Analyse Zwecke herangezogen werden, um z.B. Geschäftsprozesse zu optimieren.

- Identifizierung von viel oder wenig frequentierten Bereichen
- Optimierung der Geschäftes- oder Verkaufsflächen
- Auslastungsmessung: Durch gezielte Analyse von Tages-, Wochen- oder Monatsabschnitten können Rückschlüsse auf Kundenverhalten geschlossen werden
- Analyse von Wirksamkeit von Umgestaltung, Werbung und Lockangeboten

IVA+

Erweiterte Intelligente Video Analyse



Nummernschilderkennung

SANTEC bietet eine IP-Kamera an (Modell SNC-CPR-01), die über eine spezielle Funktion der IVA+ verfügt, nämlich die Nummernschilderkennung. Bei der Nummernschilderkennung können Straßenabschnitte oder bestimmte Bereiche von Zufahrten definiert werden, in denen eine Nummernschilderkennung erfolgen soll.



- Bis zu 95% korrekte Nummernschilderkennung
- Auswertung kann ohne externe Software erfolgen
- Erkennung über Videoanalyse, externe Lichtschranke oder Bodenschleife
- Datenauslagerung auf SD-Karte oder externem Speicher
- P-Iris oder manuelles Objektiv (bei konstanten Lichtverhältnissen)

E-PTZ Tracking

Hierbei wird eine der regulären IVA Funktionen eingerichtet, z.B. ein virtueller Stolperdraht. Wird nun ein Alarm durch eine dieser Funktionen ausgelöst, kann das E-PTZ in der Kamera aktiviert werden. Die Kamera zoomt auf das erkannte Objekt heran und „verfolgt“ es so. Diese Funktion ist besonders bei der Überwachung von großen Flächen hilfreich.



Die folgenden SANTEC IP-Kameramodelle verfügen über die E-PTZ Funktion:

- SNC-831DBIA
- SNC-831DDIA
- SNC-831DLNN



IVA+

Erweiterte Intelligente Video Analyse

Kamera-Überblick IVA-Funktionen:

Funktion	IVA	Erweiterte IVA+
Stolperdraht	Ja	Ja
Zonenüberwachung	Ja	Ja
Gesichtserkennung	Ja	Ja
Objekt hinzugefügt/entfernt	Ja	Ja
Szenenänderung	Ja	Ja
Lautstärke	Ja	Ja
Personenzählung	Nein	Ja
Heatmap	Nein	Ja
Nummernschilderkennung	Nein	Ja (nur bei SNC-CRP-01)
E-PTZ Tracking	Nein	Ja (SNC-831 Serie)
Branderkennung/ Temperaturmessung	Nein	Nur bei Wärmebildkameras

IVA+

Erweiterte Intelligente Video Analyse



SANTEC

IP-Kameramodelle:

IVA

- SNC-231RBIA
- SNC-231RDIA
- SNC-231RSIA
- SNC-231RSNA
- SNC-231RZNA
- SNC-431FBIF
- SNC-431FEIF
- SNC-431RBIA
- SNC-431RDIA
- SNC-431FDIF
- SNC-431RLNN

Erweiterte IVA+

- SNC-211RLNA
- SNC-241DBIA
- SNC-241DDIA
- SNC-831DBIA
- SNC-831DDIA
- SNC-831DFIF
- SNC-831DLNN
- SNC-CPR-01
(Nummernschilderkennung)



IP-Fisheye

360° Rundum-Blick



IP-Fisheye Kamera

Der komplette 360° Rundum-Blick

Die 360° Fisheye-Kamera SNC-831DFIF ist nicht nur klein und unauffällig. Mit ihrer 12 MP Auflösung unterstützt sie 4K/ UHD Bilder und 25fps. Als besondere Eigenschaft ist als Videoanalyse-Funktion die Heatmap hervorzuheben. Außerdem verfügt diese Kamera über die Dewarping-Funktion und kann in Kombination mit Speed-Domen für die neue SmartTrack-Funktion (zusammen der BURG IP-CVI VMS-Software) genutzt werden. Die Fisheye-Kamera ist die ideale Lösung, wenn es um die 360° Überwachung von Räumen, Lagerhallen, großen Bereichen oder Flächen geht, wie z. B. bei öffentlichen Plätzen, großen Räumen, Geschäften, Sportstadien, usw.

- 360° Rundum-Ansicht
- Perfekte Erfassung der gesamten Szene ohne „blinde Flecken“
- Bis zu 12 MP Auflösung
- Elektronische PTZ Steuerung (E-PTZ)
- Integrierter IR-Strahler mit bis zu 10m Reichweite
- Wetter- und Vandalismusschutz (IP-66, IK10)
- Heatmap, Dewarping, Smart Track
- Video Analyse Funktionen:
 - Stolperdraht
 - Zonenüberwachung



IP-Fisheye

360° Rundum-Blick



Dewarping

Beim Dewarping wird die 360° Rundum-Ansicht entzerrt und kann als 180° Panorama-Ansicht oder als geteilte Ansicht auf dem Monitor angezeigt werden. Mit Hilfe der E-PTZ Funktion kann man sich im entzerrten Bild bewegen, zoomen und Details gezielt betrachten.



Dewarping



Smart Track

Bei der Smart Track Funktion arbeitet die Fisheye-Kamera zusammen mit einem Speed-Dome. Von der Fisheye-Kamera erfasste Ereignisse können über die VMS-Software an den Speed-Dome weitergegeben werden.



Fisheye-Kamera
SNC-831DFIF

+



Speed-Dome
SNC-231RSIA

+



VMS-Software
BW-IP-CVI-VMS



Bis zu 12 MP

Netzwerk-Rekorder

Netzwerk-Rekorder:

Bis zu 12 MP (4K/UHD) Unterstützung

- Unterstützen IP-Kameras mit bis zu 12 MP Auflösung (4K/UHD)
- H.265, H.264, MJPEG Unterstützung
- HDMI und VGA Monitorausgänge
- UHD Bildausgabe
- Integrierter PoE Switch
- Kamera und Rekorder-Updates können über USB-Anschluss eingespielt werden
- P2P (BURGcam App) sowie BURG-WÄCHTER Cloud fähig
- Plug and Play: Automatische Einbindung neuer SANTEC Kameras (bei Anschluss an einem PoE Port)
- RS-232 und RS-485 Schnittstellen für POS oder PTZ Steuerung
- Nachträgliche Videoanalyse der Aufnahmen möglich

4K
UHD

- Superscharfe Bilder
- Detailgenauigkeit
- Kameras, Rekorder und Monitore

Netzwerk-Rekorder:
Hohe Systemleistung,
geringer Einrichtungsaufwand,
große Flexibilität

Falls Sie an anderen Aufzeichnungssystemen z.B. von NUUO interessiert sein sollten, sprechen Sie uns gerne an.

Bis zu 12 MP

Netzwerk-Rekorder



SANTEC

SANTEC 4K/UHD Rekorder



Artikelnummer	523006	523007
Artikelbezeichnung	SNVR-2812P	SNVR-23212P
Anzahl PoE Ports	8	16
Anzahl IP-Videokanäle	8	32
4K/UHD (12 MP) Unterstützung	✓	✓
Audio Eingänge / Ausgänge	1 / 1	1 / 1
Alarm Eingänge / Ausgänge	4 / 2	4 / 2
Max. Festplattenkapazität*	Max. 12 TB (2x 6 TB)	Max. 12 TB (2x 6 TB)
USB Schnittstellen 2.0 / 3.0	✓ / ✓	✓ / ✓
Monitorausgänge VGA / HDMI	✓ / ✓	✓ / ✓
Intelligente Video Analyse	✓	✓
Kamera IVA Unterstützung	✓	✓

* Die Rekorder werden standardmäßig ohne Festplatte ausgeliefert. Festplatten können optional dazu bestellt werden.



Fernzugriff

Per App und Cloud



BURG-WÄCHTER Cloud

Lassen Sie sich nichts entgehen

Auch wenn Sie unterwegs sind, können Sie jederzeit auf Ihre Anlage zugreifen, d.h. Sie können Geräte-Einstellungen verändern, aufgezeichnete Daten abrufen oder bei ausgelösten Ereignissen nach dem Rechten sehen.

Einbindung in die BURG-WÄCHTER Cloud

Vorbereitungen am Rekorder:

1. Aktivieren Sie die P2P Funktion Ihres Rekorders und verbinden Sie ihn mit dem Internet
2. Erstellen Sie ein kostenloses Verwaltungskonto unter www.cloud1.burg.biz
3. Sie können nun über Ihr Verwaltungskonto auf die eingerichteten Geräte zugreifen.



Fernzugriff

Per App und Cloud



Fernzugriff über die BURGcam-App

Über die BURGcam App können Sie mit Ihrem Smartphone oder Tablet auf die Rekorder zugreifen. Die BURGcam App ist als kostenlose Grundversion sowie als kostenpflichtige „Pro“ Version für Apple und Android Geräte erhältlich. Mit Hilfe der App können Sie nicht nur den Rekorder steuern oder Bildeinstellungen vornehmen, sondern z.B. auch Snapshots erstellen oder Push-Benachrichtigungen über erkannte Ereignisse auf Ihr Smartphone/Tablet erhalten.



BURGcam App

**IP Tag/Nacht
Kuppel-Kameras:**



Artikelnummer	500112	500117
Artikelbezeichnung	SNC-431RDIA	SNC-431FDIF
Auflösung	4 MP	4 MP
Brennweite	2,7 - 12 mm	2,8 mm
Blickwinkel	100° - 33°	106°
Objektivtyp	4x Motorzoom Obj.	Festobjektiv
Integrierter IR-Scheinwerfer *	✓ (bis 50 m)	✓ (bis 15 m)
Schutzart IP-66 / IK10	✓ / ✓	✓ / ✓
Privatzonen (4)	✓	✓
Bewegungs- erkennung	✓	✓
Intelligente Video Analyse	✓	✓
WDR (Wide Dynamic Range)	✓ (120 dB True WDR)	✓ (120 dB True WDR)

*Die Reichweite des integrierten IR-Scheinwerfers hängt von den Umgebungsbedingungen ab.

Auf einen Blick
SANTEC IP Kameras



IP Tag/Nacht
Kuppel-Kameras:



Artikelnummer	500111	500113
Artikelbezeichnung	SNC-431FEIF	SNC-211FDIA
Auflösung	4 MP	2 MP
Brennweite	3,6 mm	2,7 - 12 mm
Blickwinkel	84°	82° - 28°
Objektivtyp	Festobjektiv	4x Motorzoom Obj.
Integrierter IR-Scheinwerfer *	✓ (bis 30 m)	✓ (bis 20 m)
Schutzart IP-66 / IK10	✓ / -	✓ / ✓
Privatzonen (4)	✓	✓
Bewegungserken- nung	✓	✓
Intelligente Video Analyse	✓	-
WDR (Wide Dynamic Range)	✓ (120 dB True WDR)	✓ (120 dB True WDR)

*Die Reichweite des integrierten IR-Scheinwerfers hängt von den Umgebungsbedingungen ab.

**IP Tag/Nacht
Bullet-Kameras:**



Artikelnummer	500304	500305
Artikelbezeichnung	SNC-431RBIA	SNC-431FBIF
Auflösung	4 MP	4 MP
Brennweite	2,7 - 12 mm	3,6 mm
Blickwinkel	100° - 33°	84°
Objektivtyp	4x Motorzoom Obj.	Festobjektiv
Integrierter IR-Scheinwerfer *	✓ (bis 50 m)	✓ (bis 30 m)
Schutzart IP-66	✓	✓
Privatzonen (4)	✓	✓
Bewegungserken- nung	✓	✓
Intelligente Video Analyse	✓	✓
WDR (Wide Dynamic Range)	✓ (120 dB True WDR)	✓ (120 dB True WDR)

*Die Reichweite des integrierten IR-Scheinwerfers hängt von den Umgebungsbedingungen ab.

Auf einen Blick
SANTEC IP Kameras



IP Tag/Nacht
Box-Kameras:



Artikelnummer	500004	500903
Artikelbezeichnung	SNC-431RLNN	SNC-CPR-01
Auflösung	4 MP	3 MP
Brennweite	ohne Objektiv	ohne Objektiv
Blickwinkel	-	-
Objektivtyp	-	-
Privatzonen (4)	✓	-
Bewegungserkennung	✓	-
Intelligente Video Analyse	✓	✓ (Nummernschilderkennung)
WDR (Wide Dynamic Range)	✓ (120 dB True WDR)	✓ (DWDR)

*Die Reichweite des integrierten IR-Scheinwerfers hängt von den Umgebungsbedingungen ab.

IP Speed-Dome:



Artikelnummer	500114	500503
Artikelbezeichnung	SNC-231RZNA	SNC-231RSIA
Auflösung	2 MP	2 MP
Brennweite	2,7 – 11 mm	4,7 - 94,9 mm
Blickwinkel	93,5° - 30,24°	56,1° - 3,1°
Objektivtyp	4x Motorzoom Obj.	20x Motorzoom Obj.
Integrierter IR-Scheinwerfer *	-	✓ (bis 100 m)
Schutzart IP-66 / IK10	✓ / ✓	✓ / -
Privatzonen	✓ (24)	✓ (24)
Bewegungserkennung	✓	✓
Intelligente Video Analyse	✓	✓
WDR (Wide Dynamic Range)	✓ (120 dB True WDR)	✓ (DWDR)

*Die Reichweite des integrierten IR-Scheinwerfers hängt von den Umgebungsbedingungen ab.

Auf einen Blick
SANTEC IP Kameras



IP Speed-Dome &
Fisheye-Kamera:



Artikelnummer	500901	500900
Artikelbezeichnung	SNC-231RSNA	SNC-831DFIF
Auflösung	2 MP	12 MP (4K/UHD)
Brennweite	4,7 - 94,9 mm	1,57 mm
Blickwinkel	56,1° - 3,1°	185° / 185° /185°
Objektivtyp	20x Motorzoom Obj.	360° Panorama Obj.
Integrierter IR-Scheinwerfer *	-	✓ (bis 10 m)
Schutzart IP-66 / IK10	✓ / ✓	✓ / ✓
Privatzonen	✓ (24)	✓ (4)
Bewegungserken- nung	✓	✓
Intelligente Video Analyse	✓	✓ (IVA+)
WDR (Wide Dynamic Range)	✓ (DWDR)	✓ (DWDR)

*Die Reichweite des integrierten IR-Scheinwerfers hängt von den Umgebungsbedingungen ab.



SANTEC

Besuchen Sie uns
auf unserer Webseite

SANTEC BW AG

An der Strusbek 31
22926 Ahrensburg

Tel. +49 4102 4798 0
Fax +49 4102 4798 10

E-Mail: info@santec-video.com
Web: www.santec-video.com



Ihr SANTEC-Fachhändler:

Gerne persönlich
für Sie da!