



Videüberwachung & Zutrittssteuerung
**Professionelle Lösungen
für mehr Sicherheit**

**SANTEC Produktneuheiten
Herbst/Winter 2016**

Ausgewählte Produkt-Highlights

Produkt-Highlights:

- Neue Technologien (4K/UHD, True WDR, H.265, LowLight)
- Intelligente Video Analyse: Grundfunktionen (IVA) und erweiterte Funktionen (IVA+)
- Speed-Dome für IP und HD-CVI Anwendungen
- IP Fisheye-Kamera (einschließlich Dewarping und Smart Track Funktion)
- Wärmebildkameras
- WLAN Kameras
- Power-over-Coax (PoC) Komponenten
- HD Tribrid-Videorekorder
- Matrix-Server

Neue Technologien: 4K/UHD

4K/Ultra HD:

Im Vergleich zu Full HD (1920 1080) kommen bei Ultra HD (3840x2160) / 4K (4096x2160) viermal so viele Pixel zum Einsatz. Das sind 8,3 Megapixel – also viermal so viele Bildpunkte wie bei Full HD. Dadurch ist die Darstellung selbst aus sehr kurzer Blickdistanz unglaublich klar. Sie haben somit die Möglichkeit, bei Projekten, in denen eine hohe Auflösung erforderlich ist, auf eine beeindruckende Detailtreue zurückzugreifen.

SANTEC bietet ein komplettes Angebot von 4K/UHD Geräten an, die alle perfekt aufeinander abgestimmt sind:

- IP Kameras (bis 4K @ 25 fps / 12 MP @ 12 fps):
 - SNC-831DLNN
 - SNC-831DDIA
 - SNC-831DBIA
- Netzwerk-Rekorder:
 - SNVR-2812P
 - SNVR-23212P
- Monitor:
 - SLS-284K



Neue Technologien: True WDR

True WDR (Wide Dynamic Range):

True WDR ermöglicht es dem Bildsensor, das Bild mehrfach mit unterschiedlichen Belichtungszeiten auszulesen. Helle Bildteile werden somit kürzer und dunkle länger belichtet und diese dann zu einem Bild zusammengefügt. Das Ergebnis ist ein farbtreues, kontrastreiches Bild, welches mit DWDR nicht erzielt werden kann. Somit sorgt True WDR für sehr hohe, dynamische Kontraste im Videobild.

Die IP-Kameras der neuesten Generation der „Royal“ und Favor“ Familie sind mit 120 dB True WDR ausgestattet. Die neuen IP-Kameras der „Diamant“ Familie verfügen sogar über 140 dB.

Neue Technologien: H.265

H.265:

Auch der neue H.265 Videocodec-Standard hat bei SANTEC Einzug gehalten. So verfügen bereits einige SNVR-Rekorder und Kameramodelle der „Diamant“ Reihe über H.265, was – im Vergleich zu H.264 – eine doppelt so starke Kompression bei gleichbleibender Qualität ermöglicht.

Neue IP-Kameras mit H.265 Codec:

- SNC-241DBIA
- SNC-241DDIA

Neue Netzwerk-Rekorder mit H.265 Codec:

- SNVR-11612P (8x PoE, je 15.4 Watt, max. 130 Watt)
- SNVR-2812P (8x PoE, je 15.4 Watt, max. 130 Watt)
- SNVR-23212P (16x PoE, je 15.4 Watt, max. 130 Watt)

Neue Technologien: LowLight

LowLight:

Technisch hochwertige Kameras verfügen über Bildsensoren und Objektive, die besonders lichtempfindlich sind. LowLight Kameras fallen in diese Gruppe und sind zusätzlich so spezifiziert, dass diese auch bei minimalen Lichtverhältnissen ein farbenreiches, flüssiges und minimal verrauschtes Bild liefern. Wo andere Kameras schon auf schwarz/weiß und IR-Licht sowie auf maximale Blendenöffnung umschalten, sind LowLight Kameras noch in der Lage, optimale Bildergebnisse zu liefern.

Folgende neue SANTEC Kameras der „Diamant“ Familie verfügen über die LowLight Funktion:

- SNC-241DBIA
- SNC-241DDIA

Standard-Kamera:



LowLight Kamera:



Intelligente Video Analyse (IVA): Allgemeines

Was ist Intelligente Video Analyse (IVA)?

Die Intelligente Video Analyse (IVA) der SANTEC IP-Kameras bietet nicht nur einen erheblichen Mehrwert für Ihre Sicherheitsanwendung, sondern auch Entscheidungshilfen für Geschäftsprozesse und Auswertungsmöglichkeiten.

Was bietet die SANTEC IVA?

- Erkennung unerlaubter Zutritte oder möglicher Gefahren
- Gezielte Überwachung sensibler Bereiche
- Unterstützung und Entlastung des Wach- und Sicherheitspersonals
- Reduzierung von Fehlalarmen (Alarm wird nur in relevanten Situationen ausgelöst)
- Hilfestellung/Optimierung von Geschäftsprozessen (z.B. Besucherverhalten)
- Videoanalyse geschieht direkt in der Kamera

Intelligente Video Analyse (IVA): Grundfunktionen

Die Intelligente Video Analyse umfasst die folgenden Grundfunktionen:

- Einrichtung von virtuellen Stolperdrähten:
Ein Alarm wird ausgelöst, wenn eine Person bzw. ein Objekt den virtuellen Stolperdraht überschreitet.
- Einrichtung von Überwachungsbereichen:
Ein Alarm wird ausgelöst, wenn eine Person bzw. ein Objekt in den Überwachungsbereich eindringt.
- Gesichtserkennung (z.B. bei Zutrittskontrollen)
- Erkennung, ob ein Objekt hinzugefügt oder entfernt wurde
- Erkennung, ob sich eine Szene verändert hat (d.h. erweiterte Kamera-Sabotageerkennung)
- Lautstärkeüberwachung



Intelligente Video Analyse (IVA): Grundfunktionen

Die folgenden SANTEC IP-Kameras sind mit den Grundfunktionen der IVA ausgestattet:

- SNC-231RBIA
- SNC-231RZNA
- SNC-231RDIA
- SNC-231RSIA
- SNC-231RSNA
- SNC-331DLNN
- SNC-431RDIA
- SNC-431RBIA
- SNC-431FDIF
- SNC-431FEIF
- SNC-431FBIF
- SNC-431RLNN



Erweiterte Intelligente Video Analyse (IVA+): Erweiterte Funktionen

Zusätzliche Funktionen bei der IVA+:

Die IVA+, also die erweiterte Intelligente Video Analyse, umfasst neben den herkömmlichen IVA Funktionen wie z.B. Stolperdraht, Zonenüberwachung usw. die folgenden Extra-Funktionen:

- Personenzählung (z.B. Besucherströme erfassen)
- Heatmap (stark/wenig frequentierte Bereiche identifizieren)
- Nummernschilderkennung (nur bei Kameramodell SNC-CPR-01)

Die folgenden SANTEC IP-Kameras sind mit den erweiterten Funktionen der IVA+ ausgestattet:

- SNC-831DBIA
- SNC-831DDIA
- SNC-831DLNN
- SNC-241DDIA
- SNC-241DBIA

Für die Nummernschilderkennung empfehlen wir:

- SNC-CPR-01

Erweiterte Intelligente Video Analyse (IVA+): Personenzählung

Personenzählung:

Besucherfrequenz an bestimmten Wochentagen oder zu bestimmten Uhrzeiten ist. Somit kann eine effizientere Einsatzplanung des Personals erfolgen, um Stoßzeiten besser abfangen zu können. Die Personenzählung kann erfassen, wie viele Personen einen Bereich betreten und ihn an dieser Stelle auch wieder verlassen haben.

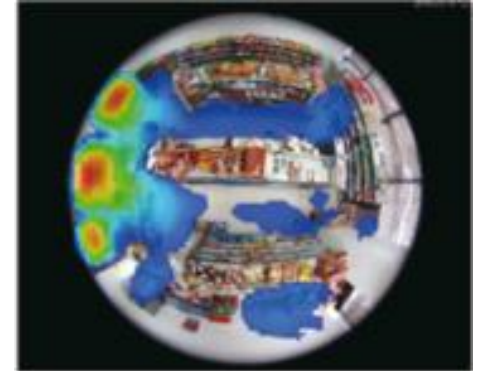


Erweiterte Intelligente Video Analyse (IVA+): Heatmap

Heatmap:

Bei der Heatmap werden die Aktivitäten in einem ausgewählten Bereich gemessen. So kann z. B. erfasst werden, ob Personen oder Fahrzeuge einen bestimmten Bereich betreten und ihn wieder verlassen haben. Bei der Heatmap werden im Bild die unterschiedlichen Aktivitätsströme farblich dargestellt. Es kann eine Auswertung in Form von Grafiken erfolgen. Die Heatmap-Funktion kann vielfältig genutzt und für Analysezwecke herangezogen werden, um z. B. Geschäftsprozesse zu optimieren.

- Identifizierung von viel oder wenig frequentierten Bereichen, z.B. in Geschäften bei bestimmten Regalen oder Aktionsflächen. Somit kann die Wirksamkeit der Produktplatzierung überprüft werden.
- Geschäfte oder Verkaufsflächen können so eingerichtet und gestaltet werden, dass tote Bereiche vermieden werden.



Erweiterte Intelligente Video Analyse (IVA+): Nummernschilderkennung

Nummernschilderkennung:

SANTEC bietet eine neue IP-Kamera an (Model SNC-CPR-01), die als einziges Modell über eine spezielle Nummernschilderkennung verfügt. Diese Kamera arbeitet, im Gegensatz zu anderen Produkten auf dem Markt, auf große Entfernungen und erkennt auch kleine Nummernschilder sehr gut.

- Bis zu 95% korrekte Nummernschilderkennung
- Auswertung kann ohne externe Software erfolgen
- Erkennung über Videoanalyse, externe Lichtschranke oder Bodenschleife
- Datenauslagerung auf SD-Karte oder externem Speicher
- P-Iris oder manuelles Objektiv (bei konstanten Lichtverhältnissen)



Speed-Dome: Neue Modelle

Neue IP Speed-Domee:

- SNC-231RSIA (2 MP, IVA, IR, 20x/16x Zoom)
- SNC-231RSNA (2 MP, IVA, 20x/16x Zoom)
- SNC-231RZNA (2 MP, IVA, 4x/16x Zoom)

Neue HD-CVI/CVBS Speed-Dome:

- SCC-243KSIA (2 MP, IR, 20x/16x Zoom)
- SCC-242KZNA (2 MP, 12x/16x Zoom)
- SCC-241KZNA (2 MP, 4x/16x Zoom)



IP Fisheye-Kamera SNC-831DFIF: Merkmale

Neue IP Fisheye-Kamera: SNC-831DFIF

Die neue 360° Fisheye-Kamera SNC-831DFIF ist nicht nur klein und unauffällig. Mit ihrer 12 MP Auflösung unterstützt sie 4K/ UHD Bilder und 25fps. Als besondere Eigenschaft ist als Videoanalyse-Funktion die Heatmap hervorzuheben. Außerdem verfügt diese Kamera über die Dewarping-Funktion sowie über die neue SmartTrack-Funktion (zusammen mit einem Speed-Dome und der VMS-Software). Somit ist diese Fisheye-Kamera die ideale Lösung, wenn es um die 360° Überwachung von großen Bereichen oder Flächen geht, wie z. B. bei öffentlichen Plätzen, großen Räumen, Geschäften, Sportstadien, usw.

- 360° Rundum-Ansicht
- Perfekte Erfassung der gesamten Szene ohne „blinde Flecken“
- Bis zu 12 MP Auflösung
- Elektronische PTZ Steuerung (E-PTZ)
- Integrierter IR-Strahler mit bis zu 10m Reichweite
- Wetter- und Vandalismusschutz (IP-66, IK10)
- Heatmap, Dewarping, Smart Track



IP Fisheye-Kamera SNC-831DFIF: Dewarping

Dewarping:

Die Fisheye-Kamera liefert eine 360° Ansicht der Szene, also eine Rundum-Ansicht. Dadurch wird das Bild allerdings verzerrt und rund dargestellt, ähnlich wie bei einem Türspion.

Durch die Dewarping-Funktion ist es möglich, die Bilder wieder zu entzerren und dem Betrachter somit in den ursprünglichen Dimensionen und Blickwinkeln anzuzeigen – was für das menschliche Auge oft angenehmer und vertrauter ist. So kann beim Dewarping das 360° Rundum-Bild entweder als 180° Panorama-Ansicht oder als geteilte Ansicht auf dem Monitor angezeigt werden oder man wählt einen bestimmten Bereich im Bild aus, der dann entzerrt und in gewohnter Form angezeigt wird.

Mit Hilfe der E-PTZ Funktion der Fisheye Kamera kann man sich dann im entzerzten Bild bewegen, zoomen und Details gezielt betrachten.



IP Fisheye-Kamera SNC-831DFIF: Smart Track

Smart Track:

Bei der Smart Track-Funktion arbeitet die Fisheye-Kamera zusammen mit einem Speed-Dome. Die Fisheye-Kamera wird direkt oberhalb eines Speed-Domes angebracht, so dass beide Kameras die gleiche Szene erfassen. Über das Netzwerk und die VMS-Software (BW-IP-CVI-VMS) können die Fisheye-Kamera und ein oder mehrere Speed-Dome miteinander kommunizieren. Die Fisheye-Kamera erfasst dank ihrer 360° Ansicht die gesamte Szene. Wenn nun eine Person, ein Objekt oder ein Ereignis von besonderem Interesse ist und von der Fisheye-Kamera erfasst wird, kann diese Information an den Speed-Dome weitergegeben werden. Mit Hilfe des Speed-Domes können dann Details der Szene erfasst oder Personen bzw. Fahrzeuge „verfolgt“ und im Detail betrachtet werden.

Die SNC-831DFIF Fisheye-Kamera kann für die Smart Track-Funktion mit SANTEC Speed-Domen kombiniert werden.

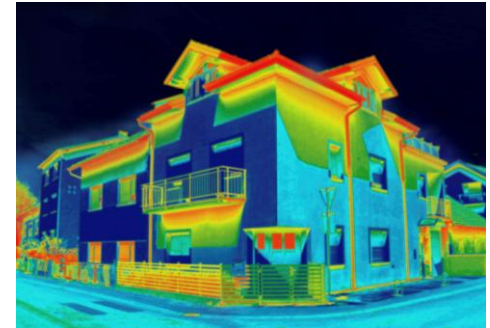


Wärmebildkameras

IP Wärmebildkameras:

Wärmebildkameras kommen meist dort zur Anwendung, wo eine Rundum-Überwachung Tag und Nacht erforderlich ist oder keine zusätzlichen Lichtquellen (z. B. Straßenlaternen, Gebäudebeleuchtung) vorhanden sind. Außerdem sind meist größere Distanzen zu bewältigen. Die IP-Wärmebildkameras, die SANTEC im Programm hat, sind in unterschiedlichen Ausführungen und Bauformen erhältlich. SANTEC bietet hier eine Bulletkamera, einen Speed-Dome sowie einen PTZ-Dome mit unterschiedlichen Objektiven und verschiedenen Funktionen an..

- Tribrid-Videoausgang zur Unterstützung von HD-CVI, IP und analogen Signalen
- Temperaturmessung, Temperaturanalyse und Temperaturalarm (bei Modellen der „T“-Serie)
- Intelligente Video Analyse (Stolperdraht, Eindringen, Objekterkennung)
- Branderkennung und Alarmauslösung
- PTZ-Dome mit 2 integrierten Objektiven: Echtzeitbilder sowie Wärmebildkameras können gleichzeitig angezeigt werden



WLAN Kameras

WLAN Kameras:

Neu im SANTEC Portfolio sind die BURG-WÄCHTER WLAN Kameras, die speziell für die Heimanwendung geeignet sind. Verschiedene Bauformen für Innen- und Außenanwendungen stehen zur Auswahl.

- Kameras sind klein, unauffällig und unkompliziert – somit ideal für private Heimanwendungen
- Einfache Einrichtung auch ohne PC möglich, z.B. per App
- Push-Alarm Mitteilung auf Ihr Smartphone/Tablet
- Langzeitaufnahmen über den BURGcam REC Rekorder möglich
- Datenauslagerung auf Micro SD-Karte in der Kamera
- Verwaltung der Geräte über die BURG-WÄCHTER Cloud als kostenfreier Service (Cloud-Server in Deutschland)
- Kompatibel mit SANTEC Geräten
- BURGcam REC Rekorder ist klein, leicht und leise und lässt sich somit unauffällig im Haus platzieren



Power-over-Coax (PoC)

Power-over-Coax (PoC):

Mit den neuen SANTEC Power over Coax (PoC) Komponenten können Sie alle Signale von und zur Kamera über ein Kabel übertragen:

- Videosignal
- OSD Menü
- Stromversorgung
- PTZ Steuerung

SANTEC bietet ein komplettes Angebot an HD-CVI Komponenten:

- **PoC Sender/Empfänger: HDCVI-810:**

- Bis zu 400m Reichweite (720p/1080p)
- 24-36 V DC Eingangsspannung
- 12 V DC Ausgangsspannung (max. 9 Watt) für Kameras



- **HD-CVI Konverter: HDCVI-2105:**

- HD-CVI auf HDMI Konverter
- Eingänge: CVBS/HD-CVI Signale, RS-485
- Ausgänge: HDMI, VGA, HD-CVI, CVBS



- **HD-CVI Verteiler: HDCVI-2600:**

- Eingang Video: 1x CVBS/HD-CVI Signal
- Ausgang Video: 3x HD-CVI Signal
- Max. 1.200m Reichweite



- **HD-CVI Verteiler: HDCVI-2690:**

- BNC: 16x Eingänge / 32x Ausgänge
- 1U Gehäuse (19“)



HD Tribrid-Videorekorder

HD Tribrid-Videorekorder:

Die HD Tribrid Videorekorder der STVR-Serie können analoge, IP und HD-CVI Videosignale verarbeiten. Sie verfügen über einen besonders leistungsstarken Videoprozessor. Zusätzlich ist die Video Analyse (IVA) für HD-CVI Anwendungen möglich.

- HD-CVI Video-Eingänge:
 - 4 (STVR-3411)
 - 8 (STVR-3811)
 - 16 (STVR-31612)
- IP Video-Eingänge:
 - 6 (STVR-3411)
 - 12 (STVR-3811)
 - 24 (STVR-31612)
- Unterstützte Standards: HD-CVI (1080p), analog (960H), IP (5 MP)
- HDMI und VGA Monitorausgänge, unabhängig einstellbar (STVR-3811 und STVR-31612)
- Cloud/P2P fähig
- Unterstützt IP-Kameras mit bis zu 5 MP Auflösung



Matrix-Server SVM100

Matrix-Server SVM100:

Der Matrix-Server SVM100 ist ideal für den Einsatz in Überwachungszentralen als multifunktionales Überwachungssystem geeignet. Es handelt sich hierbei um ein modulares System, in das bis zu 10 Enkoder/Dekoder-Karten für unterschiedliche Anwendungen eingebaut werden können.

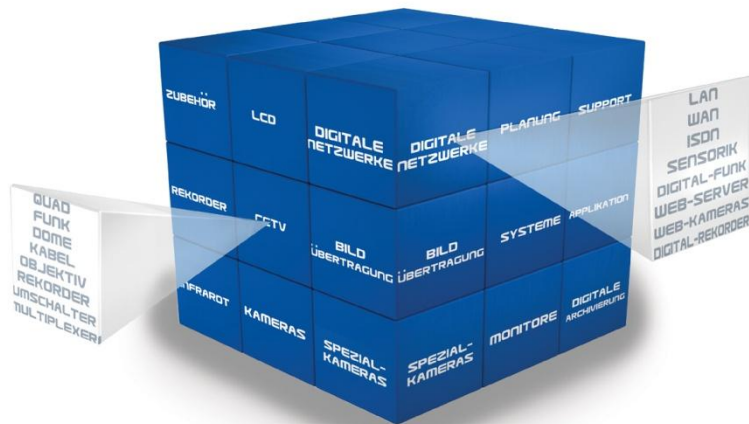
- Anzeige von Videos auf Leinwänden und Bedienerbildschirmen
- Steuerung von Monitoranzeigen
- Annahme von Steuersignalen von Bedienarbeitsplätzen (z.B. Keyboards)
- Verknüpfung von Kameras und Bildschirmanzeigen

Optional kann ein externer miniSAS Speicher mit bis zu 48xHDD mit je 4TB dazu erworben werden (unterstützt RAID0, RAID1, RAID5, RAID6, RAID10).



Das Spektrum der Sicherheit

SANTEC BW AG,
mehr als nur eine Lösung.



SANTEC BW AG

An der Strusbek 31
22926 Ahrensburg, Germany

Tel: +49 4102 4798 0

www.santec-video.com